

Villa Oertel 1888, eine Gründerzeit-Villa aus dem Jahr 1888 liegt idyllisch im Stadtteil Bad Sooden in verkehrsberuhigter Zone.

Alle Kureinrichtungen, Kurpark, Werrataltherme, Fahrradvermietung, sowie Geschäfte, Restaurants und Cafés sind in wenigen Minuten zu erreichen.

In den Stadtteil Allendorf, die historische Fachwerkstadt, gelangen Sie über 3 Werra-Brücken in 20 Gehminuten, der Bahnhof ist ca. 15 Minuten entfernt.

Die Wohnungen sind geschmackvoll und komfortabel eingerichtet und verfügen über moderne, barrierefreie Duscbäder, Balkon und TV.

Aktuelle Preise: www.villa-oertel.de



Wir würden uns freuen Sie bald bei uns zu begrüßen.

Ihre Familie Kroeschell

Villa Oertel 1888



Tel 05652 - 6273

Fax 05652 - 3278

Mobil 0160 - 92 88 04 30

Villa Oertel 1888



Ferienwohnung & Apartment

Am Haintor 10

37242 Bad Sooden-Allendorf

www.villa-oertel.de

Ferienwohnung

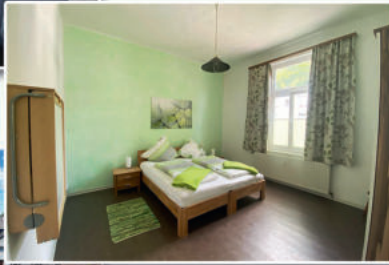
Ferienwohnung (1.OG) ca. 60 m²

geeignet für 2+1 Personen mit Kleinkind/Säugling

1 Wohnzimmer | 1 Schlafzimmer

1 Dusche (barrierefrei)

1 Küche | 1 Balkon



- WZ mit zusätzlichem Schlafsofa, 2 Sessel, Tisch, TV
- separate Küche mit Essplatz, Kaffeevollautomat, Kaffeemaschine, Mikrowelle, Backofen, Kühlschrank, Wasserkocher, Toaster
- Schlafzimmer mit großem Doppelbett
- geräumiges Badezimmer, mit ebenerdigen Dusche, Urinal
- Wickeltisch, Kinderreisebett, Hochstuhl, Kindertoilettensitz und Kindergeschirr sind auf Anfrage vorhanden.

Apartment

Apartment (1.OG) ca. 40 m²

geeignet für 1 Person

1 Wohn- / Schlafrum, 2 Sessel / Tisch, TV
(inkl. kleiner Teeküche - keine Kochgelegenheit)

1 Dusche (barrierefrei)

1 Balkon



- Fahrrad-Hafen für Radler
- Pkw – Parkplätze am Haus möglich (kostenfrei)

Individuelle Angebote für Verlängerungen oder Kurzaufenthalte gerne nach telefonischer Anfrage.

www.villa-oertel.de

Telefon 05652 6273

Mobil 0160 928 80430

Wochenende • Kurzurlaub • Erholungskur

Der ideale Ausgangspunkt für Ihren Urlaub
oder Ihre Kur im schönen Werratal